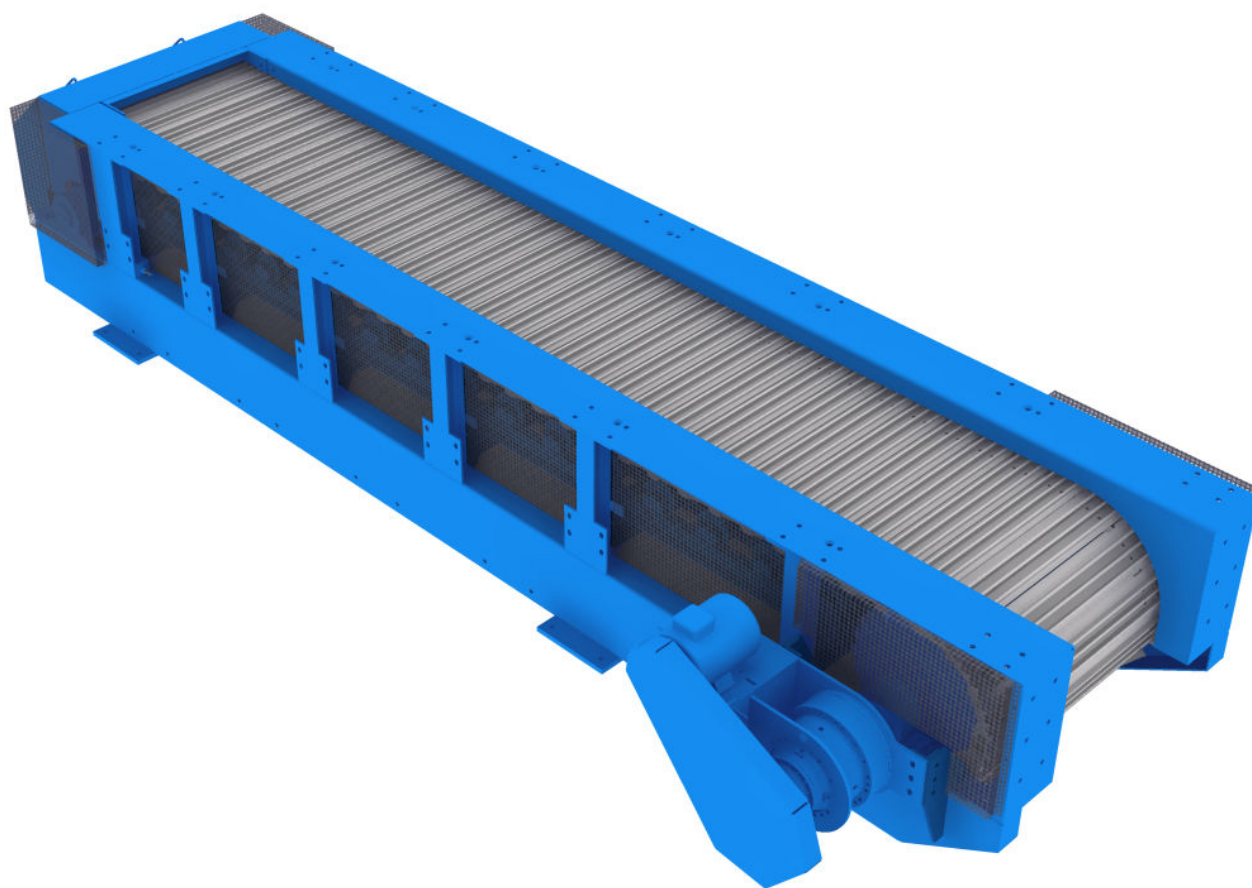


*ALIMENTATORI A PIASTRE
APP*



B.S.I. srl
SOCIETA' BRESCIA IMPIANTI



ALIMENTATORI PRIMARI A PIASTRE SERIE APP

CARATTERISTICHE TECNICHE

TIPO	LARGHEZZA PIASTRA CINGOLO mm	LUNGHEZZA STANDARD (1) mm	PEZZATURA MAX mm	PORTATA MAX (2) t/h	POTENZA MOTORE kW	PESO t
APP 6536 APP 6545	650	3600 4500	550	150	1.5 - 2.2	3.2 - 4.0
APP 8545 APP 8554	850	4500 5400	750	270	3 - 4	5.5 - 6.5
APP 1045 APP 1054 APP1063	1000	4500 5400 6300	900	380	4 - 7.5	9.5 - 11.0 12.5
APP 1354 APP 1363 APP 1372	1300	5400 6300 7200	1200	600	7.5 - 15	14.0 - 16.0 18.0

1) Interesse ruote traino - rinvio. A richiesta sono disponibili lunghezze diverse

2) Calcolata alla max. velocità

Le caratteristiche riportate non sono impegnative e la B.S.I. si riserva di modificarle per ragioni commerciali o tecniche senza preavviso. Per le dimensioni delle macchine, si prega di contattare la B.S.I. specificando il tipo di alimentatore di vs. interesse.

Gli alimentatori primari a piastre Serie APP sono caratterizzati da una costruzione estremamente robusta e vengono utilizzati per gli impegni più gravosi di cava e con ogni tipologia di materiale.

La semplicità d'impiego e la ridotta manutenzione richiesta, ne fanno le macchine ideali per l'utilizzo nelle operazioni di alimentazione dei frantoi primari.

CARATTERISTICHE COSTRUTTIVE

- **cingolo snodato** di notevole robustezza, realizzato con piastre e catene Berco, o equivalenti. E' supportato all'esterno da rulli Berco o equivalenti, ingrassati a vita ed all'interno poggia su supporti longitudinali per meglio assorbire gli urti nelle fasi di carico della tramoggia.
- **dispositivo di trazione** costituito da motore elettrico dotato di ventilazione forzata, supporto motore auto tensionante che garantisce nel tempo la corretta tensione delle cinghie, pulegge, riduttore epicicloidale e ruote dentate traenti Berco, o equivalenti, calettate sull'albero motore. Quest'ultimo è supportato da cuscinetti alloggiati in appositi supporti d'acciaio.
- **dispositivo di rinvio** costituito da ruote in acciaio calettate sull'albero di rinvio. Quest'ultimo è supportato da cuscinetti alloggiati in appositi supporti d'acciaio scorrevoli su guide tramite regolazione a vite..
- **lubrificazione** a grasso (cuscinetti e rulli) ed in olio (riduttore)
- **telaio** estremamente robusto, idoneo a sostenere la tramoggia di carico, è realizzato in profilati d'acciaio elettro saldati e dotato di gambe di appoggio c/piastre.
- **Carter di protezione** sono previsti nella zona trasmissioni, nella zona dispositivo di rinvio e lungo lo sviluppo del cingolo.

